

2016/4/24 修正

エコタウン長都駅前

所在地: 千歳市長都駅前2丁目13・14内

交通	JR長都駅	都市計画	市街化区域
校区	北陽小学校 勇舞中学校	用途地域	第2種中高層住居専用地域 第1種低層住居専用地域
販売区画数	16区画	建ぺい率	下記のとおり
私道負担	なし	容積率	下記のとおり
取引態様	売主	地目	宅地
設備	北海道電力・公共上下水道・都市ガス		

区画	面積	面積	坪単価	価格	建ぺい率	容積率	用途地域
1	281.83	85.25坪	13.0万円	1108.2万円	40%	60%	第1種低層住居専用地域
2	成約						
3	成約						
4	成約						
5	成約						
6	成約						
7	成約						
8	成約						
9	成約						
10	成約						
11	成約						
12	成約						
13	成約						
14	成約						
15	成約						
16	成約						

備考
18m道路(南29号線)の中心から30mの宅地が第二種中高層住居専用地域に指定されています。

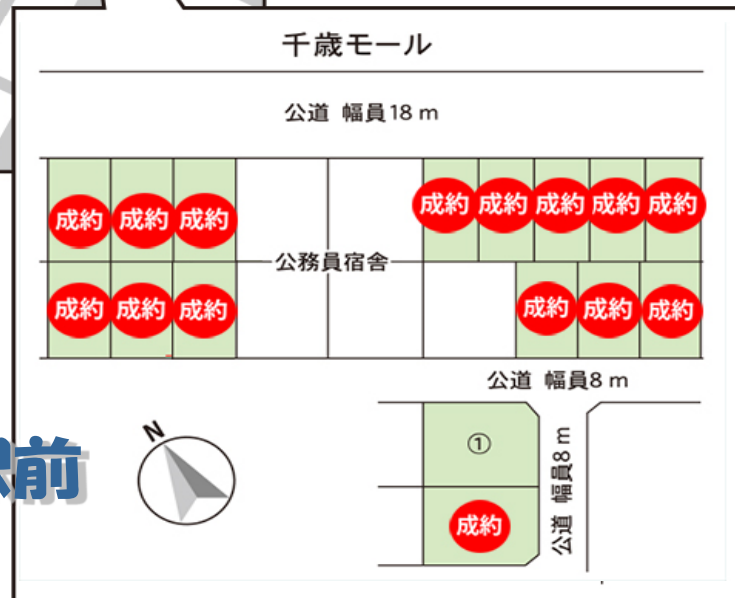
ずっと気になっていた
千歳モール向かいのあの宅地
「街なか居住派」待望の16区画
ついに販売開始です。

- JR長都駅 600m
- 北陽小学校 950m
- 勇舞中学校 800m

お待たせいたしました！
お問い合わせはお早めに。

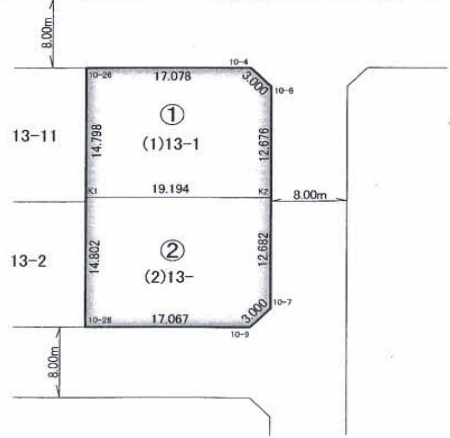
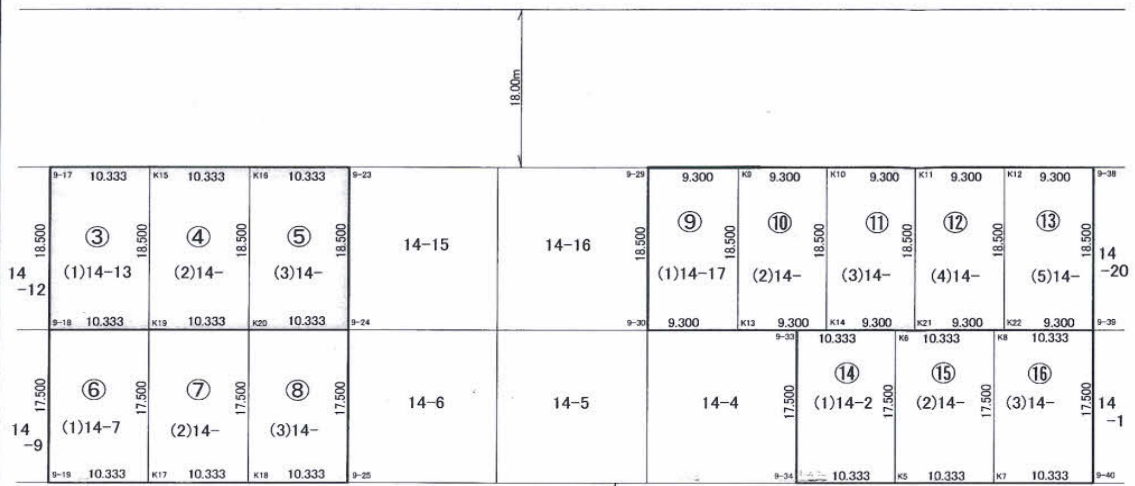


物件所在地





**エコタウン長都駅前
好評！販売中**

200.000



地番	面積(m ²)	面積(坪)
① (1)13-1	281.83	85.25
② (2)13-	281.82	85.25
小計	563.65	170.50
③ (1)14-13	191.15	57.82
④ (2)14-	191.16	57.82
⑤ (3)14-	191.15	57.82
小計	573.46	173.46
⑥ (1)14-7	180.82	54.69
⑦ (2)14-	180.83	54.70
⑧ (3)14-	180.82	54.69
小計	542.47	164.08
⑨ (1)14-17	172.04	52.04
⑩ (2)14-	172.04	52.04
⑪ (3)14-	172.04	52.04
⑫ (4)14-	172.04	52.04
⑬ (5)14-	172.04	52.04
小計	860.20	260.20
⑭ (1)14-2	180.82	54.69
⑮ (2)14-	180.83	54.70
⑯ (3)14-	180.82	54.69
小計	542.47	164.08
合計	3,082.25	932.32

土地の所在・地番	作成年月日	縮尺	千歳市長都駅前2丁目宅地販売計画図面	 
千歳市長都駅前2丁目13番、14番	平成28年1月27日	S = 1 : 500		